

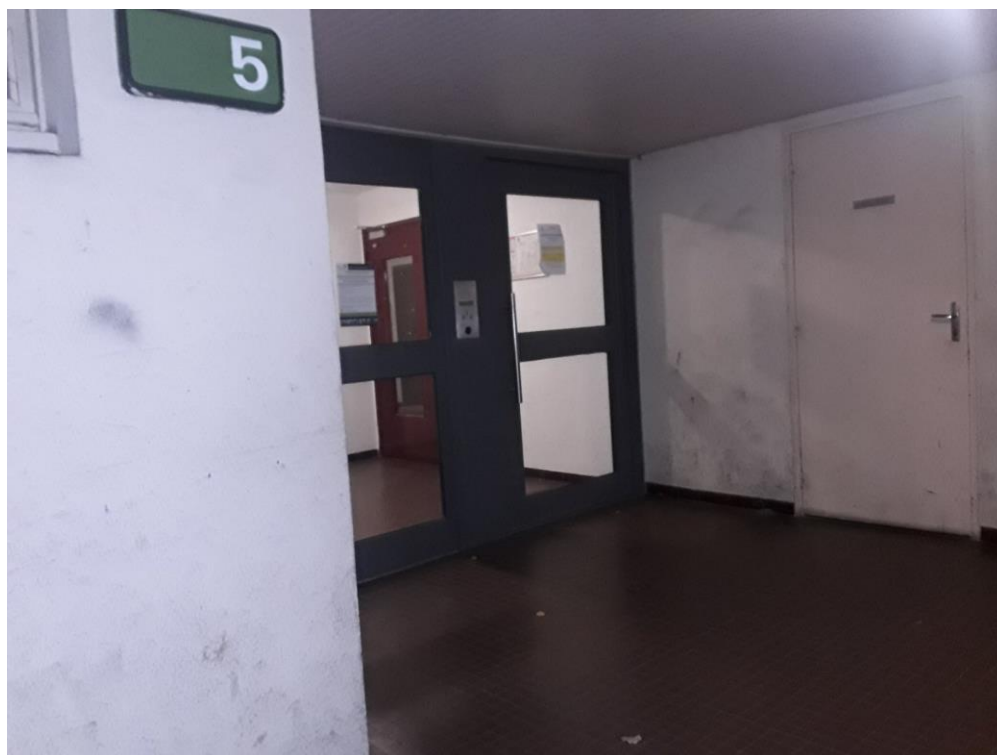
## Rapport de mission de repérage des matériaux et produits contenant de l'amiante avant réalisation de travaux

Norme NF X 46-020 V .2017

5 ALLEE GEORGES BRAQUE

1

77420 CHAMPS SUR MARNE



## A \ INFORMATIONS GENERALES

### A.1 \ DESIGNATION DU BÂTIMENT

Nature du bâtiment :	LOGEMENTS COLLECTIFS	Adresse :	5 ALLEE GEORGES BRAQUE 77420 CHAMPS SUR MARNE
Date du permis de construire ou date de construction		Bâtiment :	
Etage :	R+2	Porte :	1
Ref Cadastrale :	NC	Propriété de :	HABITAT 77-OPH DE SEINE ET MARNE 10 AVENUE CHARLES PEGUY 77000 MELUN

### A.2 \ DESIGNATION DU DONNEUR D'ORDRE

Nom :	HABITAT 77-OPH DE SEINE ET MARNE	Documents remis :	
Adresse :	10 AVENUE CHARLES PEGUY 77000 MELUN	Moyens mis à disposition :	

### A.3 \ EXECUTION DE LA MISSION

RAPPORT N° :	85LAD0201	Laboratoire d'Analyses :	ITGA
Repérage réalisé le :	11/12/2019	Adresse laboratoire :	3 RUE ARMAND HERPIN LACROIX - CS 46537 35065 RENNES CEDEX
Accompagnateur :		Numéro d'accréditation :	1-5967
Par :	Mohamed SIDHOUM	Organisme d'assurance professionnelle :	AXA France
N° certificat :	CPDI4756	Adresse assurance :	313 Terrasses de l'Arche 92727 NANTERRE CEDEX
Date d'obtention :	08/02/2018	N° de contrat d'assurance :	10158549604
Organisme certificateur	I.Cert Parc EDONIA - Bâtiment G - Rue de la Terre Victoria - 35760 SAINT GREGOIRE	Date de validité :	31/12/2019

## B \ CACHET DU DIAGNOSTIQUEUR

**FAIT LE 18/12/2019**

Cabinet : SOCOTEC DIAGNOSTIC

Nom du responsable : **DELATTRE Olivier**

Nom du diagnostiqueur : **Mohamed SIDHOUM**



## C\ SOMMAIRE

### Table des matières

A \ INFORMATIONS GENERALES .....	2
A.1 \ DESIGNATION DU BÂTIMENT .....	2
A.2 \ DESIGNATION DU DONNEUR D'ORDRE .....	2
A.3 \ EXECUTION DE LA MISSION.....	2
B \ CACHET DU DIAGNOSTIQUEUR .....	2
C \ SOMMAIRE .....	3
D \ CONCLUSIONS .....	4
E \ PROGRAMME DE REPERAGE .....	7
F \ CONDITIONS DE REALISATION DU REPERAGE .....	9
G \ RAPPORTS PRECEDENTS.....	9
H \ RESULTATS DETAILLES DU REPERAGE .....	10
ANNEXE 1 – PHOTOS DES ELEMENTS AMIANTES ET/OU NON AMIANTES.....	24
ANNEXE 3 – PROCES VERBAUX D'ANALYSES.....	30
ATTESTATION(S).....	38
CERTIFICAT DE COMPETENCES .....	39

## D\ CONCLUSIONS

**Dans le cadre de la mission décrite en tête de rapport, il a été repéré des matériaux et produits contenant de l'amiante**

PIECE	ETAGE	ELEMENTS	DESCRIPTIF LABORATOIRE	REPERAGE	Echantillon	METHODE	ETAT	RESULTAT
Salle de bains	R+2	Enduit / Peinture béton	Peintures multiples non séparable + enduit plâtreux beige en vrac	Plafond	85LAD0201P002	RESULTAT ANALYSE	DEGRADATION PARTIELLE	Amiante détecté (Chrysotile)
Chambre 1	R+2	Enduit / Peinture béton	Peintures multiples non séparable + enduit plâtreux beige en vrac	Plafond	85LAD0201P002	ZPSO	DEGRADATION PARTIELLE	Amiante détecté (Chrysotile)
Chambre 2	R+2	Enduit / Peinture béton	Peintures multiples non séparable + enduit plâtreux beige en vrac	Plafond	85LAD0201P002	ZPSO	DEGRADATION PARTIELLE	Amiante détecté (Chrysotile)
Chambre 3	R+2	Enduit / Peinture béton	Peintures multiples non séparable + enduit plâtreux beige en vrac	Plafond	85LAD0201P002	ZPSO	DEGRADATION PARTIELLE	Amiante détecté (Chrysotile)
Cuisine	R+2	Enduit / Peinture béton	Peintures multiples non séparable + enduit plâtreux beige en vrac	Plafond	85LAD0201P002	ZPSO	DEGRADATION PARTIELLE	Amiante détecté (Chrysotile)
Dégagement	R+2	Enduit / Peinture béton	Peintures multiples non séparable + enduit plâtreux beige en vrac	Plafond	85LAD0201P002	ZPSO	DEGRADATION PARTIELLE	Amiante détecté (Chrysotile)
Entrée	R+2	Enduit / Peinture béton	Peintures multiples non séparable + enduit plâtreux beige en vrac	Plafond	85LAD0201P002	ZPSO	DEGRADATION PARTIELLE	Amiante détecté (Chrysotile)
Placard	R+2	Enduit / Peinture béton	Peintures multiples non séparable + enduit plâtreux beige en vrac	Plafond	85LAD0201P002	ZPSO	DEGRADATION PARTIELLE	Amiante détecté (Chrysotile)

PIECE	ETAGE	ELEMENTS	DESCRIPTIF LABORATOIRE	REPERAGE	Echantillon	METHODE	ETAT	RESULTAT
Séjour	R+2	Enduit / Peinture béton	Peintures multiples non séparable + enduit plâtreux beige en vrac	Plafond	85LAD0201P002	ZPSO	DEGRADATION PARTIELLE	Amiante détecté (Chrysotile)
WC	R+2	Enduit / Peinture béton	Peintures multiples non séparable + enduit plâtreux beige en vrac	Plafond	85LAD0201P002	ZPSO	DEGRADATION PARTIELLE	Amiante détecté (Chrysotile)
WC	R+2	Enduit béton	Peintures multiples + enduit plâtreux beige en vrac non séparable + matériau gris en vrac non séparable	Mur A	85LAD0201P004	RESULTAT ANALYSE	DEGRADATION PARTIELLE	Amiante détecté (Chrysotile)
Cuisine	R+2	Enduit béton	Peintures multiples + enduit plâtreux beige en vrac non séparable + matériau gris en vrac non séparable	Mur A	85LAD0201P004	ZPSO	DEGRADATION PARTIELLE	Amiante détecté (Chrysotile)
Cuisine	R+2	Enduit béton	Peintures multiples + enduit plâtreux beige en vrac non séparable + matériau gris en vrac non séparable	Mur B	85LAD0201P004	ZPSO	DEGRADATION PARTIELLE	Amiante détecté (Chrysotile)
Cuisine	R+2	Enduit béton	Peintures multiples + enduit plâtreux beige en vrac non séparable + matériau gris en vrac non séparable	Mur C	85LAD0201P004	ZPSO	DEGRADATION PARTIELLE	Amiante détecté (Chrysotile)
Cuisine	R+2	Enduit béton	Peintures multiples + enduit plâtreux beige en vrac non séparable + matériau gris en vrac non séparable	Mur E	85LAD0201P004	ZPSO	DEGRADATION PARTIELLE	Amiante détecté (Chrysotile)

PIECE	ETAGE	ELEMENTS	DESCRIPTIF LABORATOIRE	REPERAGE	Echantillon	METHODE	ETAT	RESULTAT
Entrée	R+2	Enduit béton	Peintures multiples + enduit plâtreux beige en vrac non séparable + matériau gris en vrac non séparable	Mur A	85LAD0201P004	ZPSO	DEGRADATION PARTIELLE	Amiante détecté (Chrysotile)
Entrée	R+2	Enduit béton	Peintures multiples + enduit plâtreux beige en vrac non séparable + matériau gris en vrac non séparable	Mur D	85LAD0201P004	ZPSO	DEGRADATION PARTIELLE	Amiante détecté (Chrysotile)
Salle de bains	R+2	Enduit béton	Peintures multiples + enduit plâtreux beige en vrac non séparable + matériau gris en vrac non séparable	Mur C	85LAD0201P004	ZPSO	DEGRADATION PARTIELLE	Amiante détecté (Chrysotile)
Séjour	R+2	Enduit béton	Peintures multiples + enduit plâtreux beige en vrac non séparable + matériau gris en vrac non séparable	Mur A	85LAD0201P004	ZPSO	DEGRADATION PARTIELLE	Amiante détecté (Chrysotile)
Salle de bains	R+2	Colle faïence	Colle beige en vrac	Murs	85LAD0201P005	RESULTAT ANALYSE	DEGRADATION PARTIELLE	Amiante détecté (Chrysotile)

JP : Jugement Personnel, ZPSO : Zone présentant des similitudes d'Ouvrage

#### Liste des locaux non visités concernés par les travaux et justification

PIECE	ETAGE	STATUT DE VISITE
NEANT		

#### Liste des éléments non inspectés et justification

PIECE	ETAGE	ELEMENTS	REPERAGE	RESULTAT
NEANT				

## E \ PROGRAMME DE REPERAGE

PIECES CONCERNEES	PERIMETRE DU REPERAGE	REPERAGE	TRAVAUX	ELEMENTS	Echantillonnage	REMARQUES PARTICULIERES
	LOGEMENTS COLLECTIFS		Selon BT			

HABITAT 77 - oph de seine et marne		PAGE N° 1
<b>NOM ET ADRESSE DE L'EXPÉDITEUR</b>		<b>BON DE TRAVAUX</b> 2019 26632
HABITAT 77 - oph de seine et marne ANT. GONDOIRE PAYS FRANCE 24 COURS DES DEUX PARCS 77420 CHAMPS SUR MARNE Tél : 01 64 14 11 11 Siret : 27770001800015		SOCOTEC DIAG (EXPERT HABITAT) 33 BIS BOULEVARD GAMBETTA 3EME ETAGE 78300 POISSY Téléphone 0321734144 <b>ÉMETTEUR</b> DECOSTER OLIVIER
<b>Réf. fournisseur</b> F / 5149 <b>Marché n°</b> 2017 4475 1 <b>Provenance</b> PARIS VALLEE MARNE <b>Objet</b> DIVERS		
<b>SERVICE</b> SCE GONDOIRE PDF		
<b>LOCALISATION</b>	<b>Programme</b> 85 CHAMPS SUR MARNE (G. BRAQUE) <b>Tranche</b> 1 Ensemble C000 Escalier AD Étage 02 Logement 1 Module 85LAD0201	
<b>ADRESSE</b>	5 ALLEE G. BRAQUE 77420 CHAMPS SUR MARNE	

**DELAI D'EXECUTION** 15 JOURS **PERIODE DU** 13-11-2019 AU 27-11-2019

ARTICLE	DÉSIGNATION	QUANTITÉ	PRIX UNITAIRE H.T.	TOTAL H.T.
AMI46	REPERAGE AMIANTE AVANT TRAVAUX - TVX	1,00	5,00	6,00
AMI73	D'ENTRETIENS OU RÉPARATIONS ENTRE 1 A ANALYSE EN LABORATOIRE - ANALYSE MET ANALYSE DE 1 A 10 PRELEVEMENTS ISSUS	6,00	48,00	288,00
<b>TOTAL H.T.</b>				293,00
<b>H.T. ACTUALISE</b>				
<b>COEFFICIENT REGIONAL</b>				
<b>RABAIS</b>				
<b>TOTAL H.T.</b>				
<b>T.V.A.</b>	20,00 %			59,60
<b>TOTAL T.T.C.</b>				351,60

AFFECTATION BUDGÉTAIRE		CODES STRUCTURE ET SCHÉMA : ENTLOG		MONTANT T.T.C.
CODE BUDGET	RUBRIQUE	INSTANCES	LIBELLÉ DU POSTE BUDGÉTAIRE	
1 HONAMIA	A780	ANOR NQR	HONORAIRES DIAG AMIANTE	351,60

AFFECTATION ANALYTIQUE		RÉFÉRENCES PATRIMOINE	RÉFÉRENCES OCCUPANT	MONTANT T.T.C.
CODE BUDGET				
1 HONAMIA	85 1	C000 AD 85LAD0201	L 8921265	351,60

Voir en page 2 la suite du BON DE TRAVAUX 2019 26632

ORIGINAL À CONSERVER PAR LE DESTINATAIRE

**ELEMENTS A SONDER OU A ANALYSER NON PRESENTS:**



## F \ CONDITIONS DE REALISATION DU REPERAGE

Le repérage amiante avant travaux, contient les informations sur la présence d'amiante dans les matériaux et produits du bâtiment afin d'informer les intervenants réalisant des activités ou interventions sur des matériaux et/ou équipements susceptibles de libérer des fibres d'amiante selon la liste citée dans le cadre E.

Il consiste à identifier et localiser, par inspections visuelles et investigations approfondies pouvant être destructives, l'ensemble des matériaux et produits contenant de l'amiante incorporés ou faisant indissociablement corps avec les locaux et les zones de l'immeuble objet des travaux.

Lorsque l'absence de marquages spécifiques ou de documents ne permet pas à l'opérateur de repérage d'attester de la présence ou de la non présence d'amiante dans les matériaux et produits, des prélèvements seront effectués afin de déterminer par analyse la présence ou non d'amiante.

Procédures de prélèvement :

Les prélèvements sur des matériaux ou produits susceptibles de contenir de l'amiante sont réalisés en vertu des dispositions du Code du Travail.

Le matériel de prélèvement est adapté à l'opération à réaliser afin de générer le minimum de poussières. Dans le cas où une émission de poussières est prévisible, le matériau ou produit est mouillé à l'eau à l'endroit du prélèvement (sauf risque électrique) et, si nécessaire, une protection est mise en place au sol ; de même, le point de prélèvement est stabilisé après l'opération (pulvérisation de vernis ou de laque, par exemple).

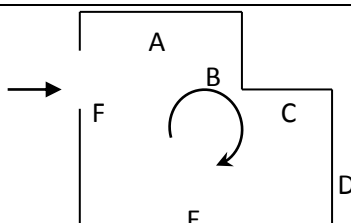
Pour chaque prélèvement, des outils propres et des gants à usage unique sont utilisés afin d'éliminer tout risque de contamination croisée. Dans tous les cas, les équipements de protection individuelle sont à usage unique.

L'accès à la zone à risque (sphère de 1 à 2 mètres autour du point de prélèvement) est interdit pendant l'opération. Si l'accompagnateur doit s'y tenir, il porte les mêmes équipements de protection individuelle que l'opérateur de repérage.

L'échantillon est immédiatement conditionné, après son prélèvement, dans un double emballage individuel étanche.

Les informations sur toutes les conditions existantes au moment du prélèvement susceptible d'influencer l'interprétation des résultats des analyses (environnement du matériau, contamination éventuelle, etc.) seront, le cas échéant, mentionnées dans la fiche d'identification et de cotation en annexe.

Sens du repérage pour évaluer un local :



## G \ RAPPORTS PRECEDENTS

## H \ RESULTATS DETAILLES DU REPERAGE

LISTE DES LOCAUX / PARTIES D'IMMEUBLE VISITEES/NON VISITEES CONCERNEES PAR LES TRAVAUX ET JUSTIFICATION

PIECE	ETAGE	JUSTIFICATION	VISITE	TRAVAUX
Entrée	R+2		OUI	CONCERNEE
Cuisine	R+2		OUI	CONCERNEE
Séjour	R+2		OUI	CONCERNEE
Balcon	R+2		OUI	CONCERNEE
Dégagement	R+2		OUI	CONCERNEE
Placard	R+2		OUI	CONCERNEE
WC	R+2		OUI	CONCERNEE
Salle de bains	R+2		OUI	CONCERNEE
Chambre 1	R+2		OUI	CONCERNEE
Chambre 2	R+2		OUI	CONCERNEE
Chambre 3	R+2		OUI	CONCERNEE

### DESCRIPTION DES REVETEMENTS EN PLACE AU JOUR DE LA VISITE

PIECE	ETAG E	MUR 1	MUR2	MUR 3	MUR 4	PLANCHE R BAS	PLANCHE R HAUT	PORTE S	FENETRE 1	FENETRE 2
Entrée	R+2	Béton	Plaque de plâtre			Dalle de sol	Peinture			
Cuisine	R+2	Béton	Périphériques / Doublage (plaque de plâtre + isolant)			Dalle de sol	Peinture			
Séjour	R+2	Béton	Périphériques / Doublage (plaque de plâtre + isolant)	Plaque de plâtre		Dalle de sol	Peinture			
Balcon	R+2									
Dégagement	R+2	Plaque de plâtre				Dalle de sol	Peinture			
Placard	R+2	Plaque de plâtre	Périphériques / Doublage (plaque de plâtre + isolant)			Dalle de sol	Peinture			
WC	R+2	Béton	Périphériques / Doublage (plaque de plâtre + isolant)	Plaque de plâtre		Dalle de sol	Peinture			

PIECE	ETAGE	MUR 1	MUR 2	MUR 3	MUR 4	PLANCHE R BAS	PLANCHE R HAUT	PORTES	FENETRE 1	FENETRE 2
Salle de bains	R+2	Plaque de plâtre	Périphériques / Doublage (plaque de plâtre + isolant)	Béton		Dalle de sol	Peinture			
Chambre 1	R+2	Plaque de plâtre	Périphériques / Doublage (plaque de plâtre + isolant)			Dalle de sol	Peinture			
Chambre 2	R+2	Plaque de plâtre	Périphériques / Doublage (plaque de plâtre + isolant)			Dalle de sol	Peinture			
Chambre 3	R+2	Plaque de plâtre	Périphériques / Doublage (plaque de plâtre + isolant)			Dalle de sol	Peinture			

**LA LISTE DES MATERIAUX OU PRODUITS CONTENANT DE L'AMIANTE, SUR ZONE DE SIMILITUDE D'OUVRAGE ET SUR JUGEMENT PERSONNEL**

PIECE	ETAGE	ELEMENTS	DESCRIPTIF LABORATOIRE	Echantillon	REPERAGE	ETAT	RESULTAT	METHODE
Chambre 1	R+2	Enduit / Peinture béton	Peintures multiples non séparable + enduit plâtreux beige en vrac	85LAD0201P002	Plafond	DEGRADATION PARTIELLE	Amiante détecté (Chrysotile)	ZPSO
Chambre 2	R+2	Enduit / Peinture béton	Peintures multiples non séparable + enduit plâtreux beige en vrac	85LAD0201P002	Plafond	DEGRADATION PARTIELLE	Amiante détecté (Chrysotile)	ZPSO
Chambre 3	R+2	Enduit / Peinture béton	Peintures multiples non séparable + enduit plâtreux beige en vrac	85LAD0201P002	Plafond	DEGRADATION PARTIELLE	Amiante détecté (Chrysotile)	ZPSO
Cuisine	R+2	Enduit / Peinture béton	Peintures multiples non séparable + enduit plâtreux beige en vrac	85LAD0201P002	Plafond	DEGRADATION PARTIELLE	Amiante détecté (Chrysotile)	ZPSO

PIECE	ETAGE	ELEMENTS	DESCRIPTIF LABORATOIRE	Echantillon	REPERAGE	ETAT	RESULTAT	METHODE
Dégagement	R+2	Enduit / Peinture béton	Peintures multiples non séparable + enduit plâtreux beige en vrac	85LAD0201P00 2	Plafond	DEGRADATION PARTIELLE	Amiante détecté (Chrysotile)	ZPSO
Entrée	R+2	Enduit / Peinture béton	Peintures multiples non séparable + enduit plâtreux beige en vrac	85LAD0201P00 2	Plafond	DEGRADATION PARTIELLE	Amiante détecté (Chrysotile)	ZPSO
Placard	R+2	Enduit / Peinture béton	Peintures multiples non séparable + enduit plâtreux beige en vrac	85LAD0201P00 2	Plafond	DEGRADATION PARTIELLE	Amiante détecté (Chrysotile)	ZPSO
Séjour	R+2	Enduit / Peinture béton	Peintures multiples non séparable + enduit plâtreux beige en vrac	85LAD0201P00 2	Plafond	DEGRADATION PARTIELLE	Amiante détecté (Chrysotile)	ZPSO
WC	R+2	Enduit / Peinture béton	Peintures multiples non séparable + enduit plâtreux beige en vrac	85LAD0201P00 2	Plafond	DEGRADATION PARTIELLE	Amiante détecté (Chrysotile)	ZPSO
Cuisine	R+2	Enduit béton	Peintures multiples + enduit plâtreux beige en vrac non séparable + matériau gris en vrac non séparable	85LAD0201P00 4	Mur A	DEGRADATION PARTIELLE	Amiante détecté (Chrysotile)	ZPSO
Cuisine	R+2	Enduit béton	Peintures multiples + enduit plâtreux beige en vrac non séparable + matériau gris en vrac non séparable	85LAD0201P00 4	Mur B	DEGRADATION PARTIELLE	Amiante détecté (Chrysotile)	ZPSO
Cuisine	R+2	Enduit béton	Peintures multiples + enduit plâtreux beige en vrac non séparable + matériau gris en vrac non séparable	85LAD0201P00 4	Mur C	DEGRADATION PARTIELLE	Amiante détecté (Chrysotile)	ZPSO

PIECE	ETAGE	ELEMENTS	DESCRIPTIF LABORATOIRE	Echantillon	REPERAGE	ETAT	RESULTAT	METHODE
Cuisine	R+2	Enduit béton	Peintures multiples + enduit plâtreux beige en vrac non séparable + matériau gris en vrac non séparable	85LAD0201P004	Mur E	DEGRADATION PARTIELLE	Amiante détecté (Chrysotile)	ZPSO
Entrée	R+2	Enduit béton	Peintures multiples + enduit plâtreux beige en vrac non séparable + matériau gris en vrac non séparable	85LAD0201P004	Mur A	DEGRADATION PARTIELLE	Amiante détecté (Chrysotile)	ZPSO
Entrée	R+2	Enduit béton	Peintures multiples + enduit plâtreux beige en vrac non séparable + matériau gris en vrac non séparable	85LAD0201P004	Mur D	DEGRADATION PARTIELLE	Amiante détecté (Chrysotile)	ZPSO
Salle de bains	R+2	Enduit béton	Peintures multiples + enduit plâtreux beige en vrac non séparable + matériau gris en vrac non séparable	85LAD0201P004	Mur C	DEGRADATION PARTIELLE	Amiante détecté (Chrysotile)	ZPSO
Séjour	R+2	Enduit béton	Peintures multiples + enduit plâtreux beige en vrac non séparable + matériau gris en vrac non séparable	85LAD0201P004	Mur A	DEGRADATION PARTIELLE	Amiante détecté (Chrysotile)	ZPSO

JP : Jugement Personnel, ZPSO : Zone présentant des similitudes d'Ouvrage

### LA LISTE DES MATERIAUX OU PRODUITS CONTENANT DE L'AMIANTE, APRES ANALYSE

PIECE	ETAGE	ELEMENTS	DESCRIPTIF LABORATOIRE	Echantillon	REPERAGE	ETAT	RESULTAT
Salle de bains	R+2	Enduit / Peinture béton	Peintures multiples non séparable + enduit plâtreux beige en vrac	85LAD0201P002	Plafond	DEGRADATION PARTIELLE	Amiante détecté (Chrysotile)

PIECE	ETAGE	ELEMENTS	DESCRIPTIF LABORATOIRE	Echantillon	REPERAGE	ETAT	RESULTAT
WC	R+2	Enduit béton	Peintures multiples + enduit plâtreux beige en vrac non séparable + matériau gris en vrac non séparable	85LAD0201P004	Mur A	DEGRADATION PARTIELLE	Amiante détecté (Chrysotile)
Salle de bains	R+2	Colle faïence	Colle beige en vrac	85LAD0201P005	Murs	DEGRADATION PARTIELLE	Amiante détecté (Chrysotile)

JP : Jugement Personnel, ZPSO : Zone présentant des similitudes d'Ouvrage

### LA LISTE DES MATERIAUX SUSCEPTIBLES DE CONTENIR DE L'AMIANTE, MAIS N'EN CONTENANT PAS.

PIECE	ETAGE	ELEMENTS	DESCRIPTIF LABORATOIRE	Echantillon	REPERAGE	ETAT	RESULTAT	METHODE
Chambre 3	R+2	Enduit plaque de plâtre	Peinture non séparable + enduit plâtreux blanc en vrac	85LAD0201P001	Mur C	DEGRADATION PARTIELLE	Amiante non détecté	RESULTAT ANALYSE
Chambre 1	R+2	Enduit plaque de plâtre	Peinture non séparable + enduit plâtreux blanc en vrac	85LAD0201P001	Mur B	DEGRADATION PARTIELLE	Amiante non détecté	ZPSO
Chambre 2	R+2	Enduit plaque de plâtre	Peinture non séparable + enduit plâtreux blanc en vrac	85LAD0201P001	Mur B	DEGRADATION PARTIELLE	Amiante non détecté	ZPSO
Chambre 2	R+2	Enduit plaque de plâtre	Peinture non séparable + enduit plâtreux blanc en vrac	85LAD0201P001	Mur C	DEGRADATION PARTIELLE	Amiante non détecté	ZPSO
Chambre 3	R+2	Enduit plaque de plâtre	Peinture non séparable + enduit plâtreux blanc en vrac	85LAD0201P001	Mur B	DEGRADATION PARTIELLE	Amiante non détecté	ZPSO
Cuisine	R+2	Enduit plaque de plâtre	Peinture non séparable + enduit plâtreux blanc en vrac	85LAD0201P001	Mur D	DEGRADATION PARTIELLE	Amiante non détecté	ZPSO

PIECE	ETAGE	ELEMENTS	DESCRIPTIF LABORATOIRE	Echantillon	REPERAGE	ETAT	RESULTAT	METHODE
Placard	R+2	Enduit plaque de plâtre	Peinture non séparable + enduit plâtreux blanc en vrac	85LAD0201P00 1	Mur B	DEGRADATION PARTIELLE	Amiante non détecté	ZPSO
Salle de bains	R+2	Enduit plaque de plâtre	Peinture non séparable + enduit plâtreux blanc en vrac	85LAD0201P00 1	Mur B	DEGRADATION PARTIELLE	Amiante non détecté	ZPSO
Séjour	R+2	Enduit plaque de plâtre	Peinture non séparable + enduit plâtreux blanc en vrac	85LAD0201P00 1	Mur B	DEGRADATION PARTIELLE	Amiante non détecté	ZPSO
Séjour	R+2	Enduit plaque de plâtre	Peinture non séparable + enduit plâtreux blanc en vrac	85LAD0201P00 1	Mur C	DEGRADATION PARTIELLE	Amiante non détecté	ZPSO
Séjour	R+2	Enduit plaque de plâtre	Peinture non séparable + enduit plâtreux blanc en vrac	85LAD0201P00 1	Mur D	DEGRADATION PARTIELLE	Amiante non détecté	ZPSO
WC	R+2	Enduit plaque de plâtre	Peinture non séparable + enduit plâtreux blanc en vrac	85LAD0201P00 1	Mur B	DEGRADATION PARTIELLE	Amiante non détecté	ZPSO
Dégagement	R+2	Enduit / Peinture plaque de plâtre	Peintures multiples non séparable + enduit plâtreux blanc en vrac	85LAD0201P00 3	Mur B	BON ETAT	Amiante non détecté	RESULTAT ANALYSE
Chambre 1	R+2	Enduit / Peinture plaque de plâtre	Peintures multiples non séparable + enduit plâtreux blanc en vrac	85LAD0201P00 3	Mur A	BON ETAT	Amiante non détecté	ZPSO
Chambre 1	R+2	Enduit / Peinture plaque de plâtre	Peintures multiples non séparable + enduit plâtreux blanc en vrac	85LAD0201P00 3	Mur C	BON ETAT	Amiante non détecté	ZPSO

PIECE	ETAGE	ELEMENTS	DESCRIPTIF LABORATOIRE	Echantillon	REPERAGE	ETAT	RESULTAT	METHODE
Chambre 1	R+2	Enduit / Peinture plaque de plâtre	Peintures multiples non séparable + enduit plâtreux blanc en vrac	85LAD0201P003	Mur D	BON ETAT	Amiante non détecté	ZPSO
Chambre 2	R+2	Enduit / Peinture plaque de plâtre	Peintures multiples non séparable + enduit plâtreux blanc en vrac	85LAD0201P003	Mur A	BON ETAT	Amiante non détecté	ZPSO
Chambre 2	R+2	Enduit / Peinture plaque de plâtre	Peintures multiples non séparable + enduit plâtreux blanc en vrac	85LAD0201P003	Mur D	BON ETAT	Amiante non détecté	ZPSO
Chambre 2	R+2	Enduit / Peinture plaque de plâtre	Peintures multiples non séparable + enduit plâtreux blanc en vrac	85LAD0201P003	Mur E	BON ETAT	Amiante non détecté	ZPSO
Chambre 3	R+2	Enduit / Peinture plaque de plâtre	Peintures multiples non séparable + enduit plâtreux blanc en vrac	85LAD0201P003	Mur A	BON ETAT	Amiante non détecté	ZPSO
Chambre 3	R+2	Enduit / Peinture plaque de plâtre	Peintures multiples non séparable + enduit plâtreux blanc en vrac	85LAD0201P003	Mur D	BON ETAT	Amiante non détecté	ZPSO
Dégagement	R+2	Enduit / Peinture plaque de plâtre	Peintures multiples non séparable + enduit plâtreux blanc en vrac	85LAD0201P003	Mur A	BON ETAT	Amiante non détecté	ZPSO
Dégagement	R+2	Enduit / Peinture plaque de plâtre	Peintures multiples non séparable + enduit plâtreux blanc en vrac	85LAD0201P003	Mur C	BON ETAT	Amiante non détecté	ZPSO



PIECE	ETAGE	ELEMENTS	DESCRIPTIF LABORATOIRE	Echantillon	REPERAGE	ETAT	RESULTAT	METHODE
Dégagement	R+2	Enduit / Peinture plaque de plâtre	Peintures multiples non séparable + enduit plâtreux blanc en vrac	85LAD0201P003	Mur D	BON ETAT	Amiante non détecté	ZPSO
Dégagement	R+2	Enduit / Peinture plaque de plâtre	Peintures multiples non séparable + enduit plâtreux blanc en vrac	85LAD0201P003	Mur E	BON ETAT	Amiante non détecté	ZPSO
Dégagement	R+2	Enduit / Peinture plaque de plâtre	Peintures multiples non séparable + enduit plâtreux blanc en vrac	85LAD0201P003	Mur F	BON ETAT	Amiante non détecté	ZPSO
Entrée	R+2	Enduit / Peinture plaque de plâtre	Peintures multiples non séparable + enduit plâtreux blanc en vrac	85LAD0201P003	Mur B	BON ETAT	Amiante non détecté	ZPSO
Entrée	R+2	Enduit / Peinture plaque de plâtre	Peintures multiples non séparable + enduit plâtreux blanc en vrac	85LAD0201P003	Mur C	BON ETAT	Amiante non détecté	ZPSO
Placard	R+2	Enduit / Peinture plaque de plâtre	Peintures multiples non séparable + enduit plâtreux blanc en vrac	85LAD0201P003	Mur A	BON ETAT	Amiante non détecté	ZPSO
Placard	R+2	Enduit / Peinture plaque de plâtre	Peintures multiples non séparable + enduit plâtreux blanc en vrac	85LAD0201P003	Mur C	BON ETAT	Amiante non détecté	ZPSO
Placard	R+2	Enduit / Peinture plaque de plâtre	Peintures multiples non séparable + enduit plâtreux blanc en vrac	85LAD0201P003	Mur D	BON ETAT	Amiante non détecté	ZPSO

PIECE	ETAGE	ELEMENTS	DESCRIPTIF LABORATOIRE	Echantillon	REPERAGE	ETAT	RESULTAT	METHODE
Salle de bains	R+2	Enduit / Peinture plaque de plâtre	Peintures multiples non séparable + enduit plâtreux blanc en vrac	85LAD0201P003	Mur A	BON ETAT	Amiante non détecté	ZPSO
Salle de bains	R+2	Enduit / Peinture plaque de plâtre	Peintures multiples non séparable + enduit plâtreux blanc en vrac	85LAD0201P003	Mur D	BON ETAT	Amiante non détecté	ZPSO
Séjour	R+2	Enduit / Peinture plaque de plâtre	Peintures multiples non séparable + enduit plâtreux blanc en vrac	85LAD0201P003	Mur E	BON ETAT	Amiante non détecté	ZPSO
Séjour	R+2	Enduit / Peinture plaque de plâtre	Peintures multiples non séparable + enduit plâtreux blanc en vrac	85LAD0201P003	Mur F	BON ETAT	Amiante non détecté	ZPSO
WC	R+2	Enduit / Peinture plaque de plâtre	Peintures multiples non séparable + enduit plâtreux blanc en vrac	85LAD0201P003	Mur C	BON ETAT	Amiante non détecté	ZPSO
WC	R+2	Enduit / Peinture plaque de plâtre	Peintures multiples non séparable + enduit plâtreux blanc en vrac	85LAD0201P003	Mur D	BON ETAT	Amiante non détecté	ZPSO
Cuisine	R+2	Colle faïence	Colle beige en vrac	85LAD0201P006	Murs	BON ETAT	Amiante non détecté	RESULTAT ANALYSE
Séjour	R+2	Dalle de sol	Peinture avec poussières	85LAD0201P007	Sol	BON ETAT	Fr1:Amiante non détecté	RESULTAT ANALYSE
Séjour	R+2	Dalle de sol	Revêtement souple beige	85LAD0201P007	Sol	BON ETAT	Fr2:Amiante non détecté	RESULTAT ANALYSE
Séjour	R+2	Dalle de sol	Colle polymère jaune non séparable + ragréage gris	85LAD0201P007	Sol	BON ETAT	Fr3:Amiante non détecté	RESULTAT ANALYSE

PIECE	ETAGE	ELEMENTS	DESCRIPTIF LABORATOIRE	Echantillon	REPERAGE	ETAT	RESULTAT	METHODE
Séjour	R+2	Dalle de sol	Revêtement souple marron	85LAD0201P007	Sol	BON ETAT	Fr4:Amiant e non détecté	RESULTAT ANALYSE
Séjour	R+2	Dalle de sol	Colle polymère jaune en faible quantité non séparable + ragréage gris non séparable + peinture en faible quantité	85LAD0201P007	Sol	BON ETAT	Fr5:Amiant e non détecté	RESULTAT ANALYSE
Chambre 1	R+2	Dalle de sol	Peinture avec poussières	85LAD0201P007	Sol	BON ETAT	Fr1:Amiant e non détecté	ZPSO
Chambre 1	R+2	Dalle de sol	Revêtement souple beige	85LAD0201P007	Sol	BON ETAT	Fr2:Amiant e non détecté	ZPSO
Chambre 1	R+2	Dalle de sol	Colle polymère jaune non séparable + ragréage gris	85LAD0201P007	Sol	BON ETAT	Fr3:Amiant e non détecté	ZPSO
Chambre 1	R+2	Dalle de sol	Revêtement souple marron	85LAD0201P007	Sol	BON ETAT	Fr4:Amiant e non détecté	ZPSO
Chambre 1	R+2	Dalle de sol	Colle polymère jaune en faible quantité non séparable + ragréage gris non séparable + peinture en faible quantité	85LAD0201P007	Sol	BON ETAT	Fr5:Amiant e non détecté	ZPSO
Chambre 2	R+2	Dalle de sol	Peinture avec poussières	85LAD0201P007	Sol	BON ETAT	Fr1:Amiant e non détecté	ZPSO
Chambre 2	R+2	Dalle de sol	Revêtement souple beige	85LAD0201P007	Sol	BON ETAT	Fr2:Amiant e non détecté	ZPSO
Chambre 2	R+2	Dalle de sol	Colle polymère jaune non séparable + ragréage gris	85LAD0201P007	Sol	BON ETAT	Fr3:Amiant e non détecté	ZPSO
Chambre 2	R+2	Dalle de sol	Revêtement souple marron	85LAD0201P007	Sol	BON ETAT	Fr4:Amiant e non détecté	ZPSO

PIECE	ETAGE	ELEMENTS	DESCRIPTIF LABORATOIRE	Echantillon	REPERAGE	ETAT	RESULTAT	METHODE
Chambre 2	R+2	Dalle de sol	Colle polymère jaune en faible quantité non séparable + ragréage gris non séparable + peinture en faible quantité	85LAD0201P007	Sol	BON ETAT	Fr5:Amiant e non détecté	ZPSO
Chambre 3	R+2	Dalle de sol	Peinture avec poussières	85LAD0201P007	Sol	BON ETAT	Fr1:Amiant e non détecté	ZPSO
Chambre 3	R+2	Dalle de sol	Revêtement souple beige	85LAD0201P007	Sol	BON ETAT	Fr2:Amiant e non détecté	ZPSO
Chambre 3	R+2	Dalle de sol	Colle polymère jaune non séparable + ragréage gris	85LAD0201P007	Sol	BON ETAT	Fr3:Amiant e non détecté	ZPSO
Chambre 3	R+2	Dalle de sol	Revêtement souple marron	85LAD0201P007	Sol	BON ETAT	Fr4:Amiant e non détecté	ZPSO
Chambre 3	R+2	Dalle de sol	Colle polymère jaune en faible quantité non séparable + ragréage gris non séparable + peinture en faible quantité	85LAD0201P007	Sol	BON ETAT	Fr5:Amiant e non détecté	ZPSO
Cuisine	R+2	Dalle de sol	Peinture avec poussières	85LAD0201P007	Sol	BON ETAT	Fr1:Amiant e non détecté	ZPSO
Cuisine	R+2	Dalle de sol	Revêtement souple beige	85LAD0201P007	Sol	BON ETAT	Fr2:Amiant e non détecté	ZPSO
Cuisine	R+2	Dalle de sol	Colle polymère jaune non séparable + ragréage gris	85LAD0201P007	Sol	BON ETAT	Fr3:Amiant e non détecté	ZPSO
Cuisine	R+2	Dalle de sol	Revêtement souple marron	85LAD0201P007	Sol	BON ETAT	Fr4:Amiant e non détecté	ZPSO

PIECE	ETAGE	ELEMENTS	DESCRIPTIF LABORATOIRE	Echantillon	REPERAGE	ETAT	RESULTAT	METHODE
Cuisine	R+2	Dalle de sol	Colle polymère jaune en faible quantité non séparable + ragréage gris non séparable + peinture en faible quantité	85LAD0201P007	Sol	BON ETAT	Fr5:Amiante non détecté	ZPSO
Dégagement	R+2	Dalle de sol	Peinture avec poussières	85LAD0201P007	Sol	BON ETAT	Fr1:Amiante non détecté	ZPSO
Dégagement	R+2	Dalle de sol	Revêtement souple beige	85LAD0201P007	Sol	BON ETAT	Fr2:Amiante non détecté	ZPSO
Dégagement	R+2	Dalle de sol	Colle polymère jaune non séparable + ragréage gris	85LAD0201P007	Sol	BON ETAT	Fr3:Amiante non détecté	ZPSO
Dégagement	R+2	Dalle de sol	Revêtement souple marron	85LAD0201P007	Sol	BON ETAT	Fr4:Amiante non détecté	ZPSO
Dégagement	R+2	Dalle de sol	Colle polymère jaune en faible quantité non séparable + ragréage gris non séparable + peinture en faible quantité	85LAD0201P007	Sol	BON ETAT	Fr5:Amiante non détecté	ZPSO
Entrée	R+2	Dalle de sol	Peinture avec poussières	85LAD0201P007	Sol	BON ETAT	Fr1:Amiante non détecté	ZPSO
Entrée	R+2	Dalle de sol	Revêtement souple beige	85LAD0201P007	Sol	BON ETAT	Fr2:Amiante non détecté	ZPSO
Entrée	R+2	Dalle de sol	Colle polymère jaune non séparable + ragréage gris	85LAD0201P007	Sol	BON ETAT	Fr3:Amiante non détecté	ZPSO
Entrée	R+2	Dalle de sol	Revêtement souple marron	85LAD0201P007	Sol	BON ETAT	Fr4:Amiante non détecté	ZPSO

PIECE	ETAGE	ELEMENTS	DESCRIPTIF LABORATOIRE	Echantillon	REPERAGE	ETAT	RESULTAT	METHODE
Entrée	R+2	Dalle de sol	Colle polymère jaune en faible quantité non séparable + ragréage gris non séparable + peinture en faible quantité	85LAD0201P007	Sol	BON ETAT	Fr5:Amiante non détecté	ZPSO
Placard	R+2	Dalle de sol	Peinture avec poussières	85LAD0201P007	Sol	BON ETAT	Fr1:Amiante non détecté	ZPSO
Placard	R+2	Dalle de sol	Revêtement souple beige	85LAD0201P007	Sol	BON ETAT	Fr2:Amiante non détecté	ZPSO
Placard	R+2	Dalle de sol	Colle polymère jaune non séparable + ragréage gris	85LAD0201P007	Sol	BON ETAT	Fr3:Amiante non détecté	ZPSO
Placard	R+2	Dalle de sol	Revêtement souple marron	85LAD0201P007	Sol	BON ETAT	Fr4:Amiante non détecté	ZPSO
Placard	R+2	Dalle de sol	Colle polymère jaune en faible quantité non séparable + ragréage gris non séparable + peinture en faible quantité	85LAD0201P007	Sol	BON ETAT	Fr5:Amiante non détecté	ZPSO
Salle de bains	R+2	Dalle de sol	Peinture avec poussières	85LAD0201P007	Sol	BON ETAT	Fr1:Amiante non détecté	ZPSO
Salle de bains	R+2	Dalle de sol	Revêtement souple beige	85LAD0201P007	Sol	BON ETAT	Fr2:Amiante non détecté	ZPSO
Salle de bains	R+2	Dalle de sol	Colle polymère jaune non séparable + ragréage gris	85LAD0201P007	Sol	BON ETAT	Fr3:Amiante non détecté	ZPSO
Salle de bains	R+2	Dalle de sol	Revêtement souple marron	85LAD0201P007	Sol	BON ETAT	Fr4:Amiante non détecté	ZPSO

PIECE	ETAGE	ELEMENTS	DESCRIPTIF LABORATOIRE	Echantillon	REPERAGE	ETAT	RESULTAT	METHODE
Salle de bains	R+2	Dalle de sol	Colle polymère jaune en faible quantité non séparable + ragréage gris non séparable + peinture en faible quantité	85LAD0201P007	Sol	BON ETAT	Fr5:Amiante non détecté	ZPSO
WC	R+2	Dalle de sol	Peinture avec poussières	85LAD0201P007	Sol	BON ETAT	Fr1:Amiante non détecté	ZPSO
WC	R+2	Dalle de sol	Revêtement souple beige	85LAD0201P007	Sol	BON ETAT	Fr2:Amiante non détecté	ZPSO
WC	R+2	Dalle de sol	Colle polymère jaune non séparable + ragréage gris	85LAD0201P007	Sol	BON ETAT	Fr3:Amiante non détecté	ZPSO
WC	R+2	Dalle de sol	Revêtement souple marron	85LAD0201P007	Sol	BON ETAT	Fr4:Amiante non détecté	ZPSO
WC	R+2	Dalle de sol	Colle polymère jaune en faible quantité non séparable + ragréage gris non séparable + peinture en faible quantité	85LAD0201P007	Sol	BON ETAT	Fr5:Amiante non détecté	ZPSO
Cuisine	R+2	Revêtement bitumineux	Matériau bitumineux noir	85LAD0201P008	Sous évier	BON ETAT	Amiante non détecté	RESULTAT ANALYSE

JP : Jugement Personnel, ZPSO : Zone présentant des similitudes d'Ouvrage

## ANNEXE 1 – PHOTOS DES ELEMENTS AMIANTES ET/OU NON AMIANTES

PRELEVEMENT : 85LAD0201P001			
NOM DU CLIENT	NUMERO DU DOSSIER		PIECE OU LOCAL
HABITAT 77-OPH DE SEINE ET MARNE	85LAD0201 11/12/2019		Chambre 3 (R+2)
ELEMENT	DESCRIPTIF DU LABORATOIRE	DATE DE PRELEVEMENT	NOM DE L'OPERATEUR
Enduit plaque de plâtre	Peinture non séparable + enduit plâtreux blanc en vrac	11/12/2019	SIDHOUM Mohamed
LOCALISATION		RESULTAT	
Mur C		Amiante non détecté	

### EMPLACEMENT



PRELEVEMENT : 85LAD0201P002			
NOM DU CLIENT	NUMERO DU DOSSIER		PIECE OU LOCAL
HABITAT 77-OPH DE SEINE ET MARNE	85LAD0201 11/12/2019		Salle de bains (R+2)
ELEMENT	DESCRIPTIF DU LABORATOIRE	DATE DE PRELEVEMENT	NOM DE L'OPERATEUR
Enduit / Peinture béton	Peintures multiples non séparable + enduit plâtreux beige en vrac	11/12/2019	SIDHOUM Mohamed
LOCALISATION		RESULTAT	
Plafond		Amiante détecté (Chrysotile)	

### EMPLACEMENT

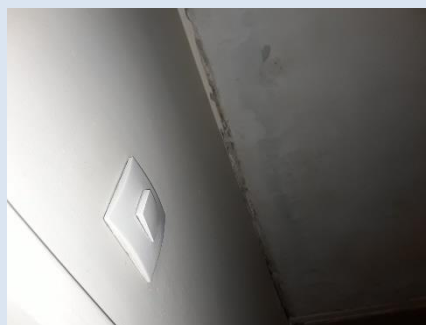




PRELEVEMENT : 85LAD0201P003			
NOM DU CLIENT	NUMERO DU DOSSIER	PIECE OU LOCAL	
HABITAT 77-OPH DE SEINE ET MARNE	85LAD0201 11/12/2019	Dégagement (R+2)	
ELEMENT	DESCRIPTIF DU LABORATOIRE	DATE DE PRELEVEMENT	NOM DE L'OPERATEUR
Enduit / Peinture plaqué de plâtre	Peintures multiples non séparable + enduit plâtreux blanc en vrac	11/12/2019	SIDHOUM Mohamed
LOCALISATION		RESULTAT	
Mur B		Amiante non détecté	
EMPLACEMENT			



PRELEVEMENT : 85LAD0201P004			
NOM DU CLIENT	NUMERO DU DOSSIER	PIECE OU LOCAL	
HABITAT 77-OPH DE SEINE ET MARNE	85LAD0201 11/12/2019	WC (R+2)	
ELEMENT	DESCRIPTIF DU LABORATOIRE	DATE DE PRELEVEMENT	NOM DE L'OPERATEUR
Enduit béton	Peintures multiples + enduit plâtreux beige en vrac non séparable + matériau gris en vrac non séparable	11/12/2019	SIDHOUM Mohamed
LOCALISATION		RESULTAT	
Mur A		Amiante détecté (Chrysotile)	
EMPLACEMENT			



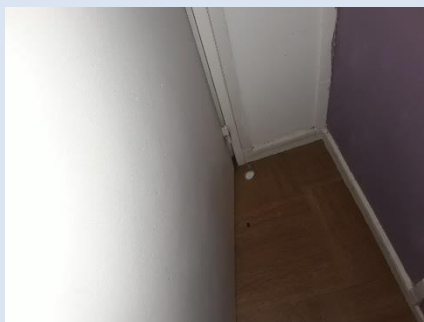
PRELEVEMENT : 85LAD0201P005			
NOM DU CLIENT	NUMERO DU DOSSIER	PIECE OU LOCAL	
HABITAT 77-OPH DE SEINE ET MARNE	85LAD0201 11/12/2019	Salle de bains (R+2)	
ELEMENT	DESCRIPTIF DU LABORATOIRE	DATE DE PRELEVEMENT	NOM DE L'OPERATEUR
Colle faïence	Colle beige en vrac	11/12/2019	SIDHOUM Mohamed
LOCALISATION		RESULTAT	
Murs		Amiante détecté (Chrysotile)	

**EMPLACEMENT**

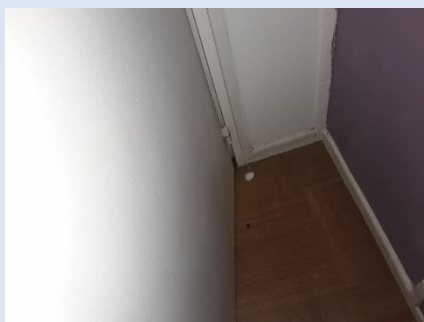

PRELEVEMENT : 85LAD0201P006			
NOM DU CLIENT	NUMERO DU DOSSIER	PIECE OU LOCAL	
HABITAT 77-OPH DE SEINE ET MARNE	85LAD0201 11/12/2019	Cuisine (R+2)	
ELEMENT	DESCRIPTIF DU LABORATOIRE	DATE DE PRELEVEMENT	NOM DE L'OPERATEUR
Colle faïence	Colle beige en vrac	11/12/2019	SIDHOUM Mohamed
LOCALISATION		RESULTAT	
Murs		Amiante non détecté	

**EMPLACEMENT**

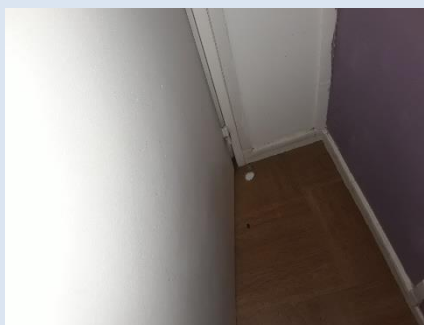

PRELEVEMENT : 85LAD0201P007			
NOM DU CLIENT	NUMERO DU DOSSIER	PIECE OU LOCAL	
HABITAT 77-OPH DE SEINE ET MARNE	85LAD0201 11/12/2019	Séjour (R+2)	
ELEMENT	DESCRIPTIF DU LABORATOIRE	DATE DE PRELEVEMENT	NOM DE L'OPERATEUR
Dalle de sol	Peinture avec poussières	11/12/2019	SIDHOUM Mohamed
LOCALISATION		RESULTAT	
Sol		Fr1:Amiante non détecté	

**EMPLACEMENT**


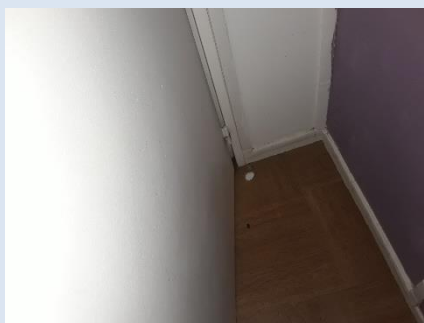
PRELEVEMENT : 85LAD0201P007			
NOM DU CLIENT	NUMERO DU DOSSIER	PIECE OU LOCAL	
HABITAT 77-OPH DE SEINE ET MARNE	85LAD0201 11/12/2019	Séjour (R+2)	
ELEMENT	DESCRIPTIF DU LABORATOIRE	DATE DE PRELEVEMENT	NOM DE L'OPERATEUR
Dalle de sol	Revêtement souple beige	11/12/2019	SIDHOUM Mohamed
LOCALISATION		RESULTAT	
Sol		Fr2:Amiante non détecté	

**EMPLACEMENT**


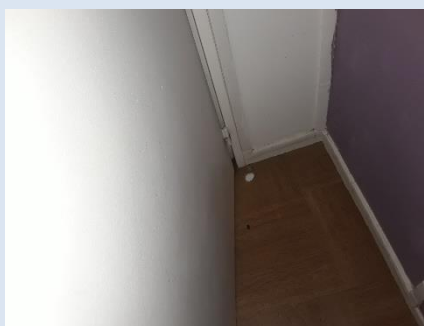
PRELEVEMENT : 85LAD0201P007			
NOM DU CLIENT	NUMERO DU DOSSIER	PIECE OU LOCAL	
HABITAT 77-OPH DE SEINE ET MARNE	85LAD0201 11/12/2019	Séjour (R+2)	
ELEMENT	DESCRIPTIF DU LABORATOIRE	DATE DE PRELEVEMENT	NOM DE L'OPERATEUR
Dalle de sol	Colle polymère jaune non séparable + ragréage gris	11/12/2019	SIDHOUM Mohamed
LOCALISATION		RESULTAT	
Sol		Fr3:Amiante non détecté	
EMPLACEMENT			



PRELEVEMENT : 85LAD0201P007			
NOM DU CLIENT	NUMERO DU DOSSIER	PIECE OU LOCAL	
HABITAT 77-OPH DE SEINE ET MARNE	85LAD0201 11/12/2019	Séjour (R+2)	
ELEMENT	DESCRIPTIF DU LABORATOIRE	DATE DE PRELEVEMENT	NOM DE L'OPERATEUR
Dalle de sol	Revêtement souple marron	11/12/2019	SIDHOUM Mohamed
LOCALISATION		RESULTAT	
Sol		Fr4:Amiante non détecté	
EMPLACEMENT			



PRELEVEMENT : 85LAD0201P007			
NOM DU CLIENT	NUMERO DU DOSSIER	PIECE OU LOCAL	
HABITAT 77-OPH DE SEINE ET MARNE	85LAD0201 11/12/2019	Séjour (R+2)	
ELEMENT	DESCRIPTIF DU LABORATOIRE	DATE DE PRELEVEMENT	NOM DE L'OPERATEUR
Dalle de sol	Colle polymère jaune en faible quantité non séparable + ragréage gris non séparable + peinture en faible quantité	11/12/2019	SIDHOUM Mohamed
LOCALISATION		RESULTAT	
Sol		Fr5:Amiante non détecté	

**EMPLACEMENT**


PRELEVEMENT : 85LAD0201P008			
NOM DU CLIENT	NUMERO DU DOSSIER	PIECE OU LOCAL	
HABITAT 77-OPH DE SEINE ET MARNE	85LAD0201 11/12/2019	Cuisine (R+2)	
ELEMENT	DESCRIPTIF DU LABORATOIRE	DATE DE PRELEVEMENT	NOM DE L'OPERATEUR
Revêtement bitumineux	Matériau bitumineux noir	11/12/2019	SIDHOUM Mohamed
LOCALISATION		RESULTAT	
Sous évier		Amiante non détecté	

**EMPLACEMENT**


## ANNEXE 3 – PROCES VERBAUX D'ANALYSES



Parc Edonia - Bât. R - Rue de la Terre Adélie - CS n° 66862  
35768 SAINT-GREGOIRE CEDEX  
Tél : 02.99.35.41.41  
Fax : 02.99.35.41.42  
www.itga.fr



L'accréditation du COFRAC atteste de la compétence des laboratoires pour les seuls essais couverts par l'accréditation qui sont identifiés par le symbole

### RAPPORT D'ESSAI N° IT071912-29743 EN DATE DU 17/12/2019 RECHERCHE ET IDENTIFICATION D'AMIANTE SUR UN PRELEVEMENT DE MATERIAU

Ce rapport d'essai concerne que les échantillons soumis à l'analyse tels qu'ils ont été reçus au laboratoire.

#### Client :

SOCOTEC DIAGNOSTIC - AGENCE VILLEPINTE  
M. Mohamed SIDHOUM  
22 Avenue des Nations  
93420 VILLEPINTE

#### Prélèvement :

Commande ITGA : IT0719-113931  
Echantillon ITGA : IT071912-29743  
Reçu au laboratoire le : 13/12/2019

**Réf. Client :** Les informations fournies par le client sont retranscrites dans le tableau ci-dessous.

Commande	85LAD0201--01
Dossier client	85LAD0201--01 - 5 ALLEE GEORGES BRAQUE 77420 CHAMPS SUR MARNE
Echantillon	85LAD0201P001 / LOGEMENTS COLLECTIFS - - - / Chambre 3 Mur C Enduit plaque de plâtre
Description ITGA	Peinture / Enduit plâtreux blanc en vrac

**Préparation :** Effectuée de façon à être représentative de l'échantillon

- Pour une analyse au Microscope Electronique à Transmission Analytique (META) en fonction de la nature de la prise d'essai :
  - (1) - Broyage en milieu aqueux et récupération des particules sur grilles de microscopie (méthode interne : IT085)
  - (2) - Attaque chimique, broyage et récupération des particules sur grilles de microscopie (méthode interne : IT286)

**Technique Analytique :**

- Microscopie Electronique à Transmission Analytique (parties pertinentes de la norme NF X 43-050) : Morphologie, EDX et diffraction électronique
- La détection de fibres d'amiante est garantie si la teneur est supérieure ou égale à 0.1 % en masse.

**Résultat :**

Fraction Analysée	Technique analytique (Méthode de préparation) et date d'analyse	Résultat	Variété d'amiante	Nombre de préparations
Peinture non séparable + enduit plâtreux blanc en vrac	META (1) le 17/12/2019	Amiante non détecté	---	2

Validé par : Flavien HOUIS - Analyste





Parc Edonia - Bât. R - Rue de la Terre Adèle - CS n° 66862  
 35768 SAINT-GREGOIRE CEDEX  
 Tél : 02.99.35.41.41  
 Fax : 02.99.35.41.42  
 www.itga.fr

**cofrac**  
 Accréditation n° 1-5967  
 Liste des sites et portées  
 disponibles sur www.cofrac.fr  
**ESSAIS**

L'accréditation du COFRAC atteste de la compétence des laboratoires pour les seuls essais couverts par l'accréditation qui sont identifiés par le symbole ▶

**RAPPORT D'ESSAI N° IT071912-29744 EN DATE DU 17/12/2019**  
**RECHERCHE ET IDENTIFICATION D'AMIANTE SUR UN PRELEVEMENT DE MATERIAU**

Ce rapport d'essai ne concerne que les échantillons soumis à l'analyse tels qu'ils ont été reçus au laboratoire.

**Client :**

SOCOTEC DIAGNOSTIC - AGENCE VILLEPINTE  
 M. Mohamed SIDHOUM  
 22 Avenue des Nations  
 93420 VILLEPINTE

**Prélèvement :**

Commande ITGA : IT0719-113931  
 Echantillon ITGA : IT071912-29744  
 Reçu au laboratoire le : 13/12/2019

**Réf. Client :** Les informations fournies par le client sont retranscrites dans le tableau ci-dessous.

Commande	85LAD0201--01
Dossier client	85LAD0201--01 - 5 ALLEE GEORGES BRAQUE 77420 CHAMPS SUR MARNE
Echantillon	85LAD0201P002 / LOGEMENTS COLLECTIFS - - - / Salle de bains Plafond Enduit Peinture béton
Description ITGA	Peintures multiples / Enduit plâtreux beige en vrac

**Préparation :** Effectuée de façon à être représentative de l'échantillon

- Pour une analyse au Microscopie Electronique à Transmission Analytique (META) en fonction de la nature de la prise d'essai :
  - (1)- Broyage en milieu aqueux et récupération des particules sur grilles de microscopie (méthode interne : IT085)
  - (2)- Attaque chimique, broyage et récupération des particules sur grilles de microscopie (méthode interne : IT286)

**Technique Analytique :**

- Microscopie Electronique à Transmission Analytique (parties pertinentes de la norme NF X 43-050) : Morphologie, EDX et diffraction électronique

La détection de fibres d'amiante est garantie si la teneur est supérieure ou égale à 0.1 % en masse.

**Résultat :**

Fraction Analysée	Technique analytique (Méthode de préparation) et date d'analyse	Résultat	Variété d'amiante	Nombre de préparations
▶ Peintures multiples non séparable + enduit plâtreux beige en vrac	META (1) le 17/12/2019	Présence de fibres d'amiante	Chrysotile	1

Validé par : Flavien HOUIS - Analyste





Parc Edonia - Bât. R - Rue de la Terre Adèle - CS n° 66862  
 35768 SAINT-GREGOIRE CEDEX  
 Tél : 02.99.35.41.41  
 Fax : 02.99.35.41.42  
 www.itga.fr



L'accréditation du COFRAC atteste de la compétence des laboratoires pour les seuls essais couverts par l'accréditation qui sont identifiés par le symbole ▶

**RAPPORT D'ESSAI N° IT071912-29745 EN DATE DU 17/12/2019**  
**RECHERCHE ET IDENTIFICATION D'AMIANTE SUR UN PRELEVEMENT DE MATERIAU**

Ce rapport d'essai ne concerne que les échantillons soumis à l'analyse tels qu'ils ont été reçus au laboratoire.

**Client :**

SOCOTEC DIAGNOSTIC - AGENCE VILLEPINTE  
 M. Mohamed SIDHOUM  
 22 Avenue des Nations  
 93420 VILLEPINTE

**Prélèvement :**

Commande ITGA : IT0719-113931  
 Echantillon ITGA : IT071912-29745  
 Reçu au laboratoire le : 13/12/2019

**Réf. Client :** Les informations fournies par le client sont retranscrites dans le tableau ci-dessous.

Commande	85LAD0201--01
Dossier client	85LAD0201--01 - 5 ALLEE GEORGES BRAQUE 77420 CHAMPS SUR MARNE
Echantillon	85LAD0201P003 / LOGEMENTS COLLECTIFS - - - / Dégagement Mur B Enduit Peinture plaque de plâtre
Description ITGA	Peintures multiples / Enduit plâtreux blanc en vrac

**Préparation :** Effectuée de façon à être représentative de l'échantillon

- Pour une analyse au Microscope Electronique à Transmission Analytique (META) en fonction de la nature de la prise d'essai :
  - (1)- Broyage en milieu aqueux et récupération des particules sur grilles de microscopie (méthode interne : IT085)
  - (2)- Attaque chimique, broyage et récupération des particules sur grilles de microscopie (méthode interne : IT286)

**Technique Analytique :**

- Microscopie Electronique à Transmission Analytique (parties pertinentes de la norme NF X 43-050) : Morphologie, EDX et diffraction électronique
- La détection de fibres d'amiante est garantie si la teneur est supérieure ou égale à 0,1 % en masse.

**Résultat :**

Fraction Analysée	Technique analytique (Méthode de préparation) et date d'analyse	Résultat	Variété d'amiante	Nombre de préparations
▶ Peintures multiples non séparable + enduit plâtreux blanc en vrac	META (1) le 17/12/2019	Amiante non détecté	---	1

Validé par : Flavien HOUIS - Analyste







Parc Edonia - Bât. R - Rue de la Terre Adèle - CS n° 66862  
 35768 SAINT-GREGOIRE CEDEX  
 Tél : 02.99.35.41.41  
 Fax : 02.99.35.41.42  
 www.itga.fr



L'accréditation du COFRAC atteste de la compétence des laboratoires pour les seuls essais couverts par l'accréditation qui sont identifiés par le symbole ▶

**RAPPORT D'ESSAI N° IT071912-29746 EN DATE DU 17/12/2019**  
**RECHERCHE ET IDENTIFICATION D'AMIANTE SUR UN PRELEVEMENT DE MATERIAU**

Ce rapport d'essai ne concerne que les échantillons soumis à l'analyse tels qu'ils ont été reçus au laboratoire.

**Client :**  
 SOCOTEC DIAGNOSTIC - AGENCE VILLEPINTE  
 M. Mohamed SIDHOUM  
 22 Avenue des Nations  
 93420 VILLEPINTE

**Prélèvement :**  
 Commande ITGA : IT0719-113931  
 Echantillon ITGA : IT071912-29746  
 Reçu au laboratoire le : 13/12/2019

**Réf. Client :** Les informations fournies par le client sont retranscrites dans le tableau ci-dessous.

Commande	85LAD0201--01
Dossier client	85LAD0201--01 - 5 ALLEE GEORGES BRAQUE 77420 CHAMPS SUR MARNE
Echantillon	85LAD0201P004 / LOGEMENTS COLLECTIFS - - - / WC Mur A Enduit béton
Description ITGA	Peintures multiples / Enduit plâtreux beige en vrac / Matériau gris en vrac

**Préparation :** Effectuée de façon à être représentative de l'échantillon  
 - Pour une analyse au Microscope Electronique à Transmission Analytique (META) en fonction de la nature de la prise d'essai :  
 (1)- Broyage en milieu aqueux et récupération des particules sur grilles de microscopie (méthode interne : IT085)  
 (2)- Attaque chimique, broyage et récupération des particules sur grilles de microscopie (méthode interne : IT286)

**Technique Analytique :**  
 - Microscopie Electronique à Transmission Analytique (parties pertinentes de la norme NF X 43-050) : Morphologie, EDX et diffraction électronique  
 La détection de fibres d'amiante est garantie si la teneur est supérieure ou égale à 0.1 % en masse.

**Résultat :**

Fraction Analysée	Technique analytique (Méthode de préparation) et date d'analyse	Résultat	Variété d'amiante	Nombre de préparations
▶ Peintures multiples + enduit plâtreux beige en vrac non séparable + matériau gris en vrac non séparable	META (1) le 17/12/2019	Présence de fibres d'amiante	Chrysotile	1

Validé par : Flavien HOUIS - Analyste





Parc Edonia - Bât. R - Rue de la Terre Adèle - CS n° 66862  
 35768 SAINT-GREGOIRE CEDEX  
 Tél : 02.99.35.41.41  
 Fax : 02.99.35.41.42  
 www.itga.fr

**cofrac**  
 Accréditation n° 1-5967  
 Liste des sites et portées  
 disponibles sur www.cofrac.fr  
**ESSAIS**

L'accréditation du COFRAC atteste de la compétence des laboratoires pour les seuls essais couverts par l'accréditation qui sont identifiés par le symbole ▶

**RAPPORT D'ESSAI N° IT071912-29747 EN DATE DU 17/12/2019**  
**RECHERCHE ET IDENTIFICATION D'AMIANTE SUR UN PRELEVEMENT DE MATERIAU**

Ce rapport d'essai ne concerne que les échantillons soumis à l'analyse tels qu'ils ont été reçus au laboratoire.

**Client :**

SOCOTEC DIAGNOSTIC - AGENCE VILLEPINTE  
 M. Mohamed SIDHOUM  
 22 Avenue des Nations  
 93420 VILLEPINTE

**Prélèvement :**

Commande ITGA : IT0719-113931  
 Echantillon ITGA : IT071912-29747  
 Reçu au laboratoire le : 13/12/2019

**Réf. Client :** Les informations fournies par le client sont retranscrites dans le tableau ci-dessous.

Commande	85LAD0201--01
Dossier client	85LAD0201--01 - 5 ALLEE GEORGES BRAQUE 77420 CHAMPS SUR MARNE
Echantillon	85LAD0201P005 / LOGEMENTS COLLECTIFS - - - / Salle de bains Murs Colle faïence
Description ITGA	Colle beige en vrac

**Préparation :** Effectuée de façon à être représentative de l'échantillon

- Pour une analyse au Microscopie Electronique à Transmission Analytique (META) en fonction de la nature de la prise d'essai :
  - (1)- Broyage en milieu aqueux et récupération des particules sur grilles de microscopie (méthode interne : IT085)
  - (2)- Attaque chimique, broyage et récupération des particules sur grilles de microscopie (méthode interne : IT286)

**Technique Analytique :**

- Microscopie Electronique à Transmission Analytique (parties pertinentes de la norme NF X 43-050) : Morphologie, EDX et diffraction électronique

La détection de fibres d'amiante est garantie si la teneur est supérieure ou égale à 0.1 % en masse.

**Résultat :**

Fraction Analysée	Technique analytique (Méthode de préparation) et date d'analyse	Résultat	Variété d'amiante	Nombre de préparations
▶ Colle beige en vrac	META (1) le 17/12/2019	Présence de fibres d'amiante	Chrysotile	1

Validé par : Flavien HOUIS - Analyste





Parc Edonia - Bât. R - Rue de la Terre Adèle - CS n° 66862  
 35768 SAINT-GREGOIRE CEDEX  
 Tél : 02.99.35.41.41  
 Fax : 02.99.35.41.42  
 www.itga.fr

**cofrac**  
 Accréditation n° 1-5967  
 Liste des sites et portées  
 disponibles sur www.cofrac.fr  
**ESSAIS**

L'accréditation du COFRAC atteste de la compétence des laboratoires pour les seuls essais couverts par l'accréditation qui sont identifiés par le symbole ▶

**RAPPORT D'ESSAI N° IT071912-29748 EN DATE DU 17/12/2019**  
**RECHERCHE ET IDENTIFICATION D'AMIANTE SUR UN PRELEVEMENT DE MATERIAU**

Ce rapport d'essai ne concerne que les échantillons soumis à l'analyse tels qu'ils ont été reçus au laboratoire.

**Client :**

SOCOTEC DIAGNOSTIC - AGENCE VILLEPINTE  
 M. Mohamed SIDHOUM  
 22 Avenue des Nations  
 93420 VILLEPINTE

**Prélèvement :**

Commande ITGA : IT0719-113931  
 Echantillon ITGA : IT071912-29748  
 Reçu au laboratoire le : 13/12/2019

**Réf. Client :** Les informations fournies par le client sont retranscrites dans le tableau ci-dessous.

Commande	85LAD0201--01
Dossier client	85LAD0201--01 - 5 ALLEE GEORGES BRAQUE 77420 CHAMPS SUR MARNE
Echantillon	85LAD0201P006 / LOGEMENTS COLLECTIFS - - - / Cuisine Murs Colle faïence
Description ITGA	Colle beige en vrac

**Préparation :** Effectuée de façon à être représentative de l'échantillon

- Pour une analyse au Microscopie Electronique à Transmission Analytique (META) en fonction de la nature de la prise d'essai :
  - (1)- Broyage en milieu aqueux et récupération des particules sur grilles de microscopie (méthode interne : IT085)
  - (2)- Attaque chimique, broyage et récupération des particules sur grilles de microscopie (méthode interne : IT286)

**Technique Analytique :**

- Microscopie Electronique à Transmission Analytique (parties pertinentes de la norme NF X 43-050) : Morphologie, EDX et diffraction électronique

La détection de fibres d'amiante est garantie si la teneur est supérieure ou égale à 0.1 % en masse.

**Résultat :**

Fraction Analysée	Technique analytique (Méthode de préparation) et date d'analyse	Résultat	Variété d'amiante	Nombre de préparations
▶ Colle beige en vrac	META (1) le 17/12/2019	Amiante non détecté	---	2

Validé par : Flavien HOUIS - Analyste





Parc Edonia - Bât. R - Rue de la Terre Adèle - CS n° 66862  
35768 SAINT-GREGOIRE CEDEX  
Tél : 02.99.35.41.41  
Fax : 02.99.35.41.42  
www.itga.fr



L'accréditation du COFRAC atteste de la compétence des laboratoires pour les seuls essais couverts par l'accréditation qui sont identifiés par le symbole ▶

**RAPPORT D'ESSAI N° IT071912-29749 EN DATE DU 17/12/2019**  
**RECHERCHE ET IDENTIFICATION D'AMIANTE SUR UN PRELEVEMENT DE MATERIAU**

Ce rapport d'essai ne concerne que les échantillons soumis à l'analyse tels qu'ils ont été reçus au laboratoire.

**Client :**

SOCOTEC DIAGNOSTIC - AGENCE VILLEPINTE  
M. Mohamed SIDHOUM  
22 Avenue des Nations  
93420 VILLEPINTE

**Prélèvement :**

Commande ITGA : IT0719-113931  
Echantillon ITGA : IT071912-29749  
Reçu au laboratoire le : 13/12/2019

**Réf. Client :** Les informations fournies par le client sont retranscrites dans le tableau ci-dessous.

Commande	85LAD0201--01
Dossier client	85LAD0201--01 - 5 ALLEE GEORGES BRAQUE 77420 CHAMPS SUR MARNE
Echantillon	85LAD0201P007 / LOGEMENTS COLLECTIFS - - - / Séjour Sol Dalle de sol
Description ITGA	Peinture avec poussières / Revêtement souple beige / Colle polymère jaune / Ragrèage gris / Revêtement souple marron / Colle polymère jaune en faible quantité / Ragrèage gris / Peinture en faible quantité

**Préparation :** Effectuée de façon à être représentative de l'échantillon

- Pour une analyse au Microscope Electronique à Transmission Analytique (META) en fonction de la nature de la prise d'essai :

- (1)- Broyage en milieu aqueux et récupération des particules sur grilles de microscopie (méthode interne : IT085)
- (2)- Attaque chimique, broyage et récupération des particules sur grilles de microscopie (méthode interne : IT286)

**Technique Analytique :**

- Microscopie Electronique à Transmission Analytique (parties pertinentes de la norme NF X 43-050) : Morphologie, EDX et diffraction électronique

La détection de fibres d'amiante est garantie si la teneur est supérieure ou égale à 0,1 % en masse.

**Résultat :**

Fraction Analysée	Technique analytique (Méthode de préparation) et date d'analyse	Résultat	Variété d'amiante	Nombre de préparations
▶ Peinture avec poussières	META (1) le 17/12/2019	Amiante non détecté	---	1
▶ Revêtement souple beige	META (1) le 17/12/2019	Amiante non détecté	---	1
▶ Colle polymère jaune non séparable + ragrèage gris	META (1) le 17/12/2019	Amiante non détecté	---	1
▶ Revêtement souple marron	META (1) le 17/12/2019	Amiante non détecté	---	1
▶ Colle polymère jaune en faible quantité non séparable + ragrèage gris non séparable + peinture en faible quantité	META (1) le 17/12/2019	Amiante non détecté	---	1

Validé par : Flavien HOUIS - Analyste



La reproduction de ce rapport d'essai n'est autorisée que sous sa forme intégrale ; ce rapport ne doit pas être reproduit partiellement sans l'approbation du laboratoire. Sauf demande particulière et écrite du client, les échantillons sont conservés pendant 6 mois et les rapports pendant 2 ans.



Parc Edonia - Bât. R - Rue de la Terre Adèle - CS n° 66862  
 35768 SAINT-GREGOIRE CEDEX  
 Tél : 02.99.35.41.41  
 Fax : 02.99.35.41.42  
 www.itga.fr



L'accréditation du COFRAC atteste de la compétence des laboratoires pour les seuls essais couverts par l'accréditation qui sont identifiés par le symbole ▶

**RAPPORT D'ESSAI N° IT071912-29750 EN DATE DU 17/12/2019**  
**RECHERCHE ET IDENTIFICATION D'AMIANTE SUR UN PRELEVEMENT DE MATERIAU**

Ce rapport d'essai ne concerne que les échantillons soumis à l'analyse tels qu'ils ont été reçus au laboratoire.

**Client :**  
 SOCOTEC DIAGNOSTIC - AGENCE VILLEPINTE  
 M. Mohamed SIDHOUM  
 22 Avenue des Nations  
 93420 VILLEPINTE

**Prélèvement :**  
 Commande ITGA : IT0719-113931  
 Echantillon ITGA : IT071912-29750  
 Reçu au laboratoire le : 13/12/2019

**Réf. Client :** Les informations fournies par le client sont retranscrites dans le tableau ci-dessous.

Commande	85LAD0201--01
Dossier client	85LAD0201--01 - 5 ALLEE GEORGES BRAQUE 77420 CHAMPS SUR MARNE
Echantillon	85LAD0201P008 / LOGEMENTS COLLECTIFS - - - / Cuisine Sous évier Revêtement bitumineux
Description ITGA	Matériau bitumineux noir

**Préparation :** Effectuée de façon à être représentative de l'échantillon  
 - Pour une analyse au Microscopie Electronique à Transmission Analytique (META) en fonction de la nature de la prise d'essai :  
 (1)- Broyage en milieu aqueux et récupération des particules sur grilles de microscopie (méthode interne : IT085)  
 (2)- Attaque chimique, broyage et récupération des particules sur grilles de microscopie (méthode interne : IT286)

**Technique Analytique :**  
 - Microscopie Electronique à Transmission Analytique (parties pertinentes de la norme NF X 43-050) : Morphologie, EDX et diffraction électronique  
 La détection de fibres d'amiante est garantie si la teneur est supérieure ou égale à 0.1 % en masse.

**Résultat :**

Fraction Analysée	Technique analytique (Méthode de préparation) et date d'analyse	Résultat	Variété d'amiante	Nombre de préparations
▶ Matériau bitumineux noir	META (2) le 17/12/2019	Amiante non détecté	---	1

Validé par : Flavien HOUIS - Analyste



# ATTESTATION(S)



## Votre attestation Responsabilité Civile

AXA France IARD dont le siège social se situe 313, Terrasses de l'Arche 92727 Nanterre Cedex atteste que :  
**SOCOTEC DIAGNOSTIC, 1 rue des Dardanelles 75017 Paris**

Est titulaire du contrat d'assurance n° 10158549604 ayant pris effet le 01/03/2018. Ce contrat garantit les conséquences pécuniaires de la Responsabilité civile pouvant lui incomber du fait de l'exercice des activités de **DIAGNOSTICS TECHNIQUES IMMOBILIERS** suivantes :

<p><b>AMIANTE :</b>            ETAT MENTIONNANT LA PRESENCE OU L'ABSENCE DE MATERIAUX CONTENANT DE L'AMIANTE            DIAGNOSTIC TECHNIQUE AMIANTE            DIAGNOSTIC AMIANTE PARTIES PRIVATIVES            CONTROLE PERIODIQUE ( AMIANTE )            CONTROLE VISUEL APRES TRAVAUX ( PLOMB - AMIANTE )            REPERAGE AMIANTE AVANT/ APRES TRAVAUX ET DEMOLITION            REPERAGE AMIANTE ET D'HAP SUR SURFACE BITUMEE ET ENROBES</p> <p><b>PLOMB :</b>            DIAGNOSTIC PLOMB DANS L'EAU            CONSTAT DES RISQUES D'EXPOSITION AU PLOMB ( CREP )            DIAGNOSTIC DE RISQUE D'INTOXICATION AU PLOMB DANS LES PEINTURES ( DRIPP )            RECHERCHE DE PLOMB AVANT TRAVAUX / DEMOLITION</p> <p><b>ETAT PARASITAIRE :</b>            ETAT RELATIF A LA PRESENCE DE TERMITES            ETAT PARASITAIRE ( MERULES, VRILLETES, LYCTUS )            INFORMATION SUR LA PRESENCE DE RISQUE DE MERULE ( LOI ALUR )</p> <p><b>MESURES :</b>            MESURAGE LOI CARREZ ET LOI BOUTIN            CALCULS DES MILLIEMES -TANTIEMES DE COPROPRIETE ET REALISATION DE PLANS ASSOCIES SELON LES TEXTES SUIVANTS : LOI 65-557 DU 10 JUILLET 1965, DECRET 67-223 DU 17 MARS 1967, DECRET 2004- 479 du 27 mai 2004 ET SUIVANTS FIXANT LE STATUT DE LA COPROPRIETE DES IMMEUBLES BATIS.</p> <p><b>AUTRES :</b>            ETAT DE L'INSTALLATION INTERIEURE DE GAZ            ETAT DES RISQUES NATURELS, MINIERES ET TECHNOLOGIQUES ( ENRNMT )            DIAGNOSTIC DE PERFORMANCE ENERGETIQUE            DPE INDIVIDUEL POUR MAISONS INDIVIDUELLES, APPARTEMENTS ET LOTS TERTIAIRES AFFECTES A DES IMMEUBLES A USAGE PRINCIPAL D'HABITATION, AINSI QUE LES ATTESTATIONS DE PRISE EN COMPTE DE LA REGLEMENTATION THERMIQUE.</p>	<p><b>ETAT DE L'INSTALLATION INTERIEURE D'ELECTRICITE.</b>            ETUDE REGLEMENTATION THERMIQUE 2005 ET 2012.            DOCUMENT ETABLI A L'ISSUE DU CONTROLE DES INSTALLATIONS D'ASSAINISSEMENT NON COLLECTIF            DIAGNOSTIC ASSAINISSEMENT AUTONOME ET COLLECTIF            ETAT DES LIEUX LOCATIFS            DIAGNOSTIC DE SECURITE PISCINE            CERTIFICAT DE DECEANCE ET CERTIFICAT DE TRAVAUX DE REHABILITATION            DIAGNOSTIC POUR OBTENTION DE PRET A TAUX ZERO            INFILTROMETRIE-MESURES DE PERMEABILITE DU BATIMENT ET DES RESEAUX AERAIUQUES            THERMOGRAPHIE INFRAROUGE            DIAGNOSTIC RADON : DANS TOUS TYPES DE BATIMENTS.            DIAGNOSTIC DANS LE CADRE DE LA LOI SRU AVANT MISE EN COPROPRIETE            DIAGNOSTIC DECHETS DE CHANTIER – ARTICLES R 111-43 A R 111-49 DU CODE DE LA CONSTRUCTION ET DE L'HABITATION            DOCUMENT UNIQUE D'EVALUATION DES RISQUES COPROPRIETE - Articles L 230-2, III, R 230-1 DU CODE DU TRAVAIL            DIAGNOSTIC TECHNIQUE GLOBAL (DTG) POUR LES COPROPRIETES- LOI N° 2014-366 POUR L'ACCES AU LOGEMENT ET UN URBANISME RENOVE « ALUR », A L'EXCLUSION DE MISSIONS RELEVANT D'UN PROFESSIONNEL DE LA VENTE OU DE LA LOCATION DE BIENS IMMOBILIERS.            DIAGNOSTIC ACCESSIBILITE HANDICAPES            EXPERTISE EN VALEUR VENALE ET LOCATIVE ( SOUS RESERVE D'OBTENTION DE FORMATION )            ETAT DESCRIPTIF DE DIVISION            CENTRE DE FORMATION            MESURES D'EMPOUSSIEREMENT AMIANTE AVEC STRATEGIE D'ECHANTILLONAGE            DIAGNOSTIC QUALITE DE L'AIR INTERIEUR            VERIFICATION PERIODIQUE ET INITIALE DES INSTALLATIONS ELECTRIQUES            VERIFICATION PERIODIQUE ET INITIALE DES INSTALLATIONS DE GAZ            VERIFICATION PERIODIQUE ET INITIALE DES ENGIS DE LEVAGE ET DE CHANTIER            DIAGNOSTIC SECURITE INCENDIE            CONTROLE DE SECURITE DES AIRES DE JEUX            RECHERCHE DE METAUX LOURDS SUR TOUS TYPES D'OUVRAGES ET DE BÂTIMENTS</p>
---	---

**La garantie Responsabilité civile professionnelle s'exerce à concurrence de 5.000.000 € par sinistre et par année d'assurance.**

La présente attestation est valable du 6 SEPTEMBRE 2019 au 31 DECEMBRE 2019 et ne peut engager l'assureur au-delà des limites et conditions du contrat auquel elle se réfère.

Ce contrat permet à l'assuré de satisfaire à l'obligation d'assurance de responsabilité civile professionnelle résultant des dispositions de l'article R271-2 du Code de la Construction et de l'Habitation (décret n° 2006-1114 du 5 septembre 2006 relatif aux diagnostics techniques immobiliers) pour l'établissement des documents visés à l'article L271-4 dudit Code.

L'assuré doit être titulaire d'une certification de compétence en cours de validité délivrée par un organisme accrédité dans le domaine de la construction ou employer des salariés ou être constituée de personnes physiques qui disposent de ladite certification de compétence en cours de validité pour l'établissement des documents visés aux articles L271-4 et L134-1 du code de la Construction et de l'Habitation.  
 A défaut la garantie n'est pas acquise.

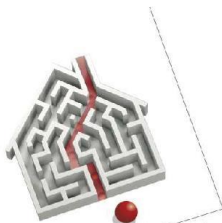
Le présent document, établi par AXA, est valable jusqu'au 31 DECEMBRE 2019 sous réserve du paiement des cotisations. Il a pour objet d'attester l'existence d'un contrat. Il ne constitue toutefois pas une présomption d'application des garanties et ne peut engager AXA au-delà des clauses, conditions et limites du contrat auquel il se réfère. Les exceptions de garantie opposables au souscripteur le sont également aux bénéficiaires de l'indemnité (résiliation, nullité, règle proportionnelle, exclusions, déchéances, ...).

Toute adjonction autre que le cachet et la signature du représentant de la Société est réputée non écrite.

Fait à Le Bouscat, le 06/09/2019  
 Pour la compagnie

VD ASSOCIES  
 P.O. 81, Bd Pierre Pionnier  
 33110 LE BOUSCAT  
 RCS - 794 672 238 0845 - 03 56 10 22 00  
 TEL - 05 56 70 95 75

# CERTIFICAT DE COMPETENCES



## Certificat de compétences Diagnosticueur Immobilier

N° CPDI4756 Version 002

Je soussigné, Philippe TROYAUX, Directeur Général d'I.Cert, atteste que :

### Monsieur SIDHOUM Mohamed

Est certifié(e) selon le référentiel I.Cert dénommé CPE DI DR 01, dispositif de certification de personnes réalisant des diagnostics immobiliers pour les missions suivantes :

<b>Amiante sans mention</b>	Amiante Sans Mention* Date d'effet : 08/02/2018 - Date d'expiration : 07/02/2023
<b>Electricité</b>	Etat de l'installation intérieure électrique Date d'effet : 28/12/2018 - Date d'expiration : 27/12/2023
<b>Gaz</b>	Etat de l'installation intérieure gaz Date d'effet : 17/12/2018 - Date d'expiration : 16/12/2023

En foi de quoi ce certificat est délivré, pour valoir et servir ce que de droit.  
Edité à Saint-Grégoire, le 14/02/2019.



\* Missions de repérage des matériaux et produits de la liste A et des matériaux et produits de la liste B et évaluations périodiques de l'état de conservation des matériaux et produits de la liste A dans les bâtiments autres que ceux relevant de la mention.  
\*\* Missions de repérage des matériaux et produits de la liste A et des matériaux et produits de la liste B et évaluations périodiques de l'état de conservation des matériaux et produits de la liste A dans des immeubles de grande hauteur, dans des établissements recevant du public répondant aux catégories 1 à 4, dans des immeubles de travail hébergeant plus de 300 personnes ou dans des bâtiments Industriels, Missions de repérage des matériaux et produits de la liste C. Les examens visuels à l'issue des travaux de retrait ou de confinement. Arrêté du 21 novembre 2006 modifié définissant les critères de certification des compétences des personnes physiques opérateurs des contrats de risque d'exposition au plomb, des diagnostics du risque d'invasion par le plomb des peintures ou des cordons après travaux en présence de plomb, et les critères d'accréditation des organismes de certification - Arrêté du 25 juillet 2019 définissant les critères de certification des compétences des personnes physiques opérateurs de repérage, d'évaluation périodique de l'état de conservation des matériaux et produits, contenant de l'amiante, et d'examen visuel après travaux dans les immeubles bâtis et les critères d'accréditation des organismes de certification - Arrêté du 30 octobre 2006 modifié définissant les critères de certification des compétences des personnes physiques réalisant l'état relatif à la présence de vermines dans le bâtiment et les critères d'accréditation des organismes de certification - Arrêté du 16 octobre 2006 modifié définissant les critères de certification des compétences des personnes physiques réalisant le diagnostic de performance énergétique ou l'attestation de prise en compte de la réglementation thermique, et les critères d'accréditation des organismes de certification - Arrêté du 6 avril 2007 modifié définissant les critères de certification des compétences des personnes physiques réalisant l'état de l'installation intérieure de gaz et les critères d'accréditation des organismes de certification - Arrêté du 8 juillet 2008 modifié définissant les critères de certification des compétences des personnes physiques réalisant l'état de l'installation intérieure électrique et les critères d'accréditation des organismes de certification.

**I.Cert**  
Institut de Certification

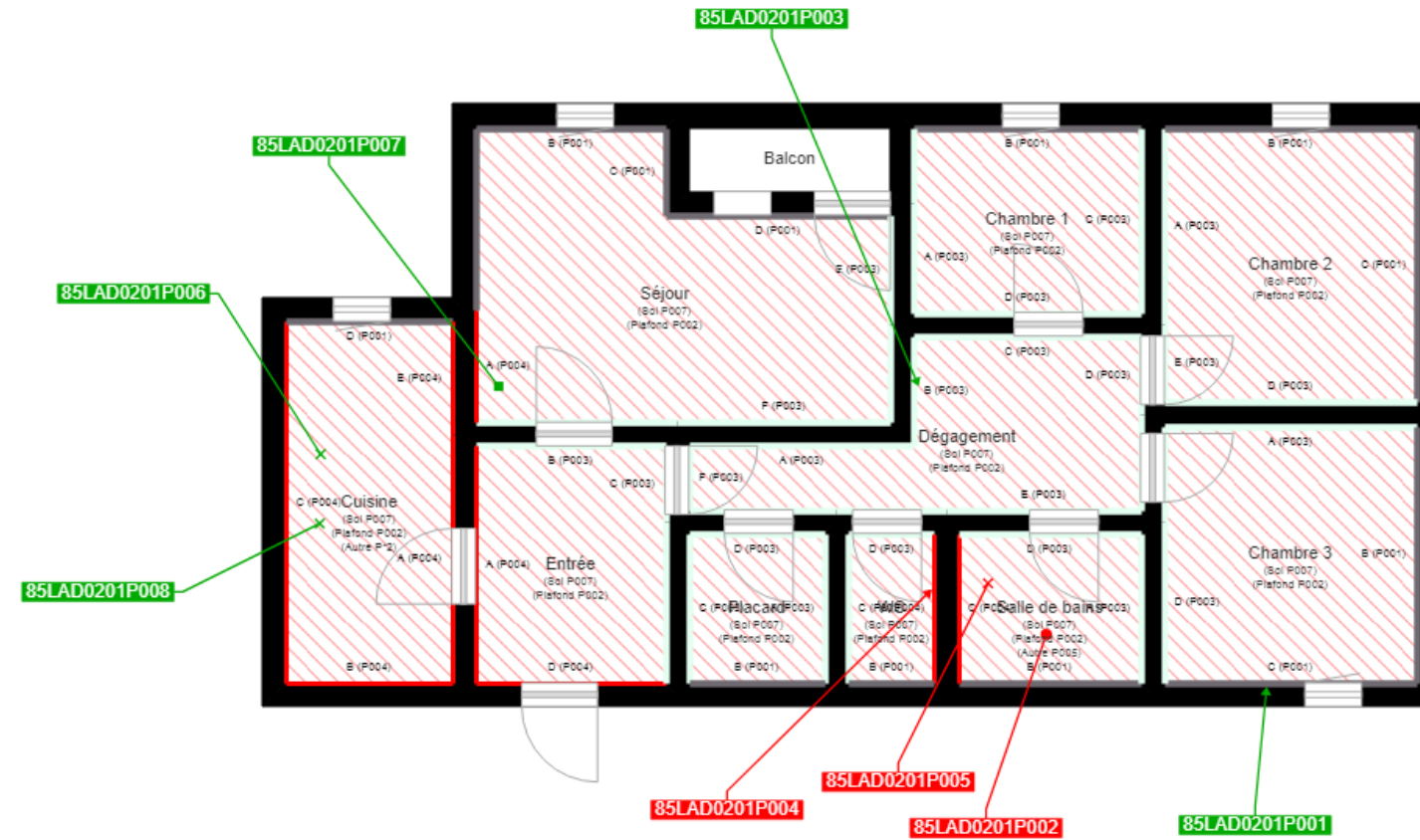
Certification de personnes  
Diagnosticueur  
Portée disponible sur [www.icert.fr](http://www.icert.fr)

Parc d'Affaires, Espace Performance – Bât K – 35760 Saint-Grégoire

**cofrac**  
ACCRÉDITATION  
N° 4 022  
POSTE  
CERTIFICATION  
DES PERSONNES  
[WWW.COFRAC.FR](http://WWW.COFRAC.FR)

CPEDI4756 rev13

<b>PLANCHE DE REPÉRAGE</b>	Zone : R+2	Vue de dessus
Auteur : SIDHOUM Mohamed	Bien : 85LAD0201 - 1 5 ALLEE GEORGES BRAQUE 77420 CHAMPS SUR MARNE	Chaque support/équipement identifié a fait l'objet d'un sondage par le technicien





	Cloisons Plaques de plâtre
	Murs Bois
	Murs Brique
	Murs périphériques / Plaques de plâtre
	Murs carreaux de plâtre
	Murs Béton / Enduit
	Murs porteurs et/ou mur de refend / Plaques de plâtre
	Murs périphériques / Doublage (plaque de plâtre + isolant)
	Torchis
	Murs Amiantés
	Murs Brique / Enduit
	Murs Brique plâtrière
	Murs Pierre
	

	Murs amiantés
	Prélèvements de sol amianté
	Prélèvements de sol non amiantés
	Prélèvements de plafond amiantés
	Prélèvements de plafond non amiantés
	Prélèvements de mur amiantés
	Prélèvements de mur non amiantés
	Autres types de prélèvements amiantés
	Autres types de prélèvements non amiantés
	Sols amiantés
	Plafonds amiantés
	Sols et plafonds amiantés
	Conduits amiantés
	Conduits non amiantés